

Fase 1:
Maandag 14 september - Dinsdag 6 oktober

Zuidzijde Elementendreef tussen Argonweg en toe- en afrit A6

Reconstructie Elementendreef Almere Poort.

- Fazen van bestaande asfaltverharding
- Aanbrengen asfaltverharding (tusserslaag en deklaag)
- Aanbrengen banden
- Aanbrengen van nevergrijsstenen
- Aanbrengen markering en figuratie

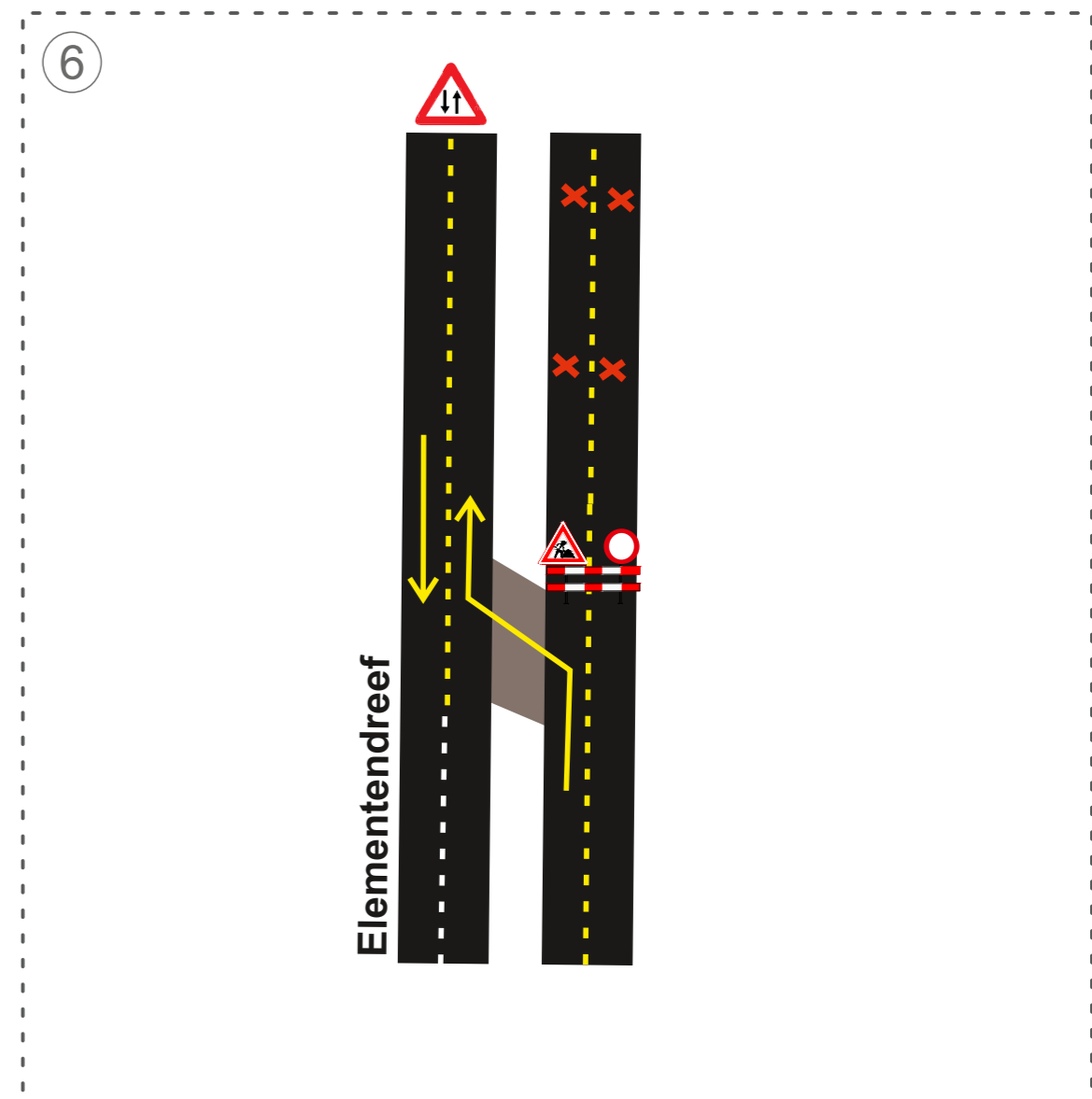
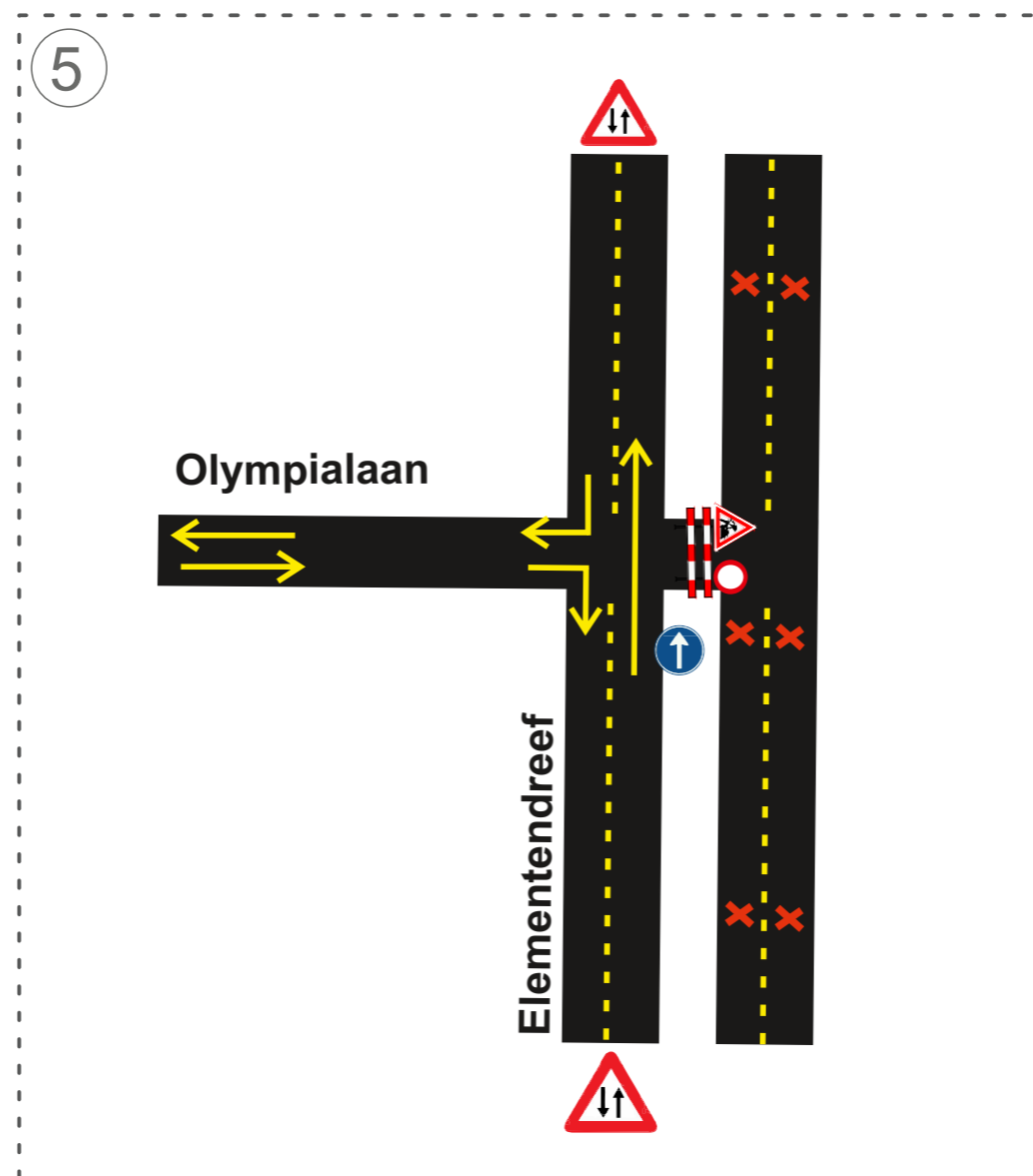
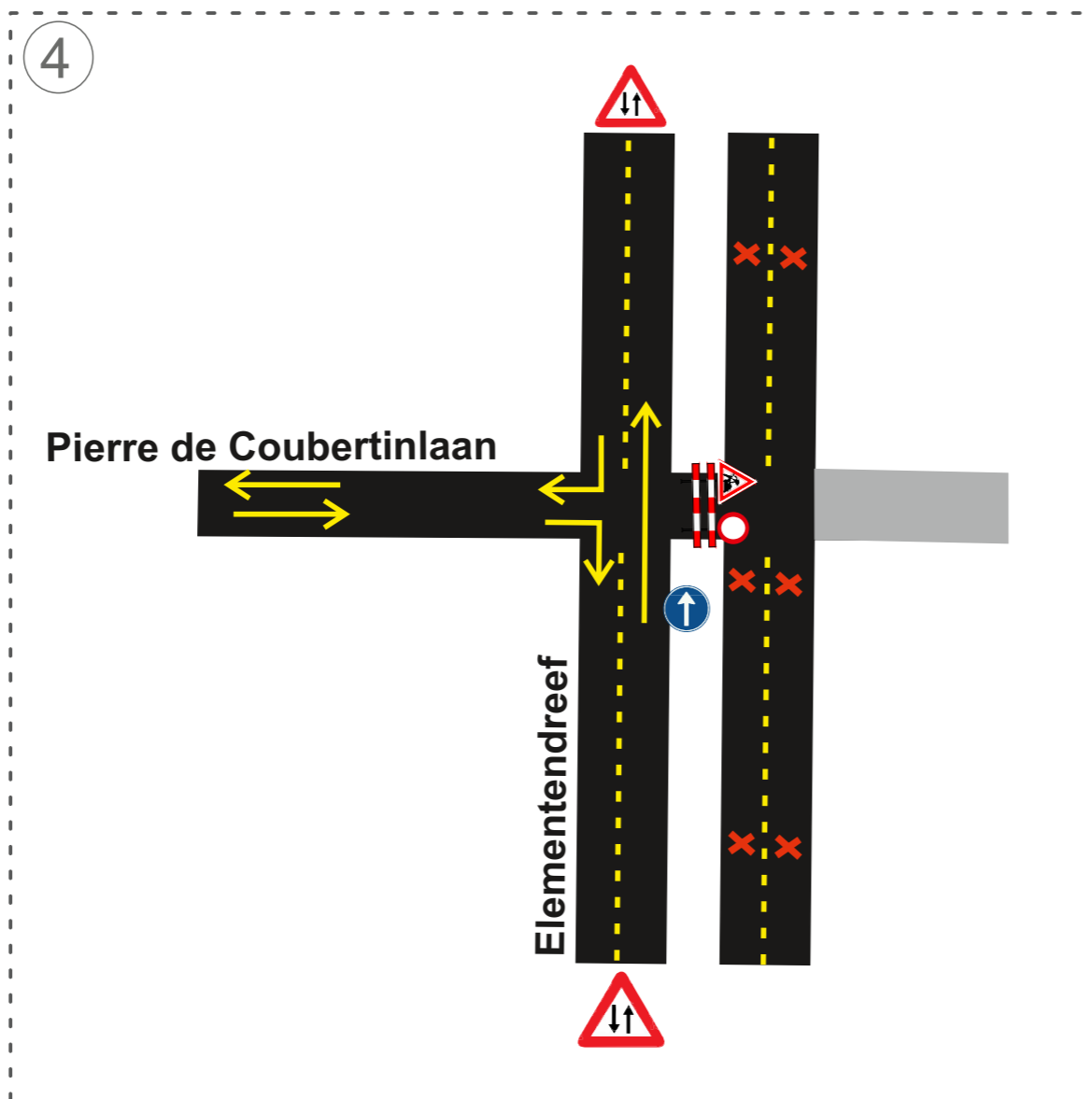
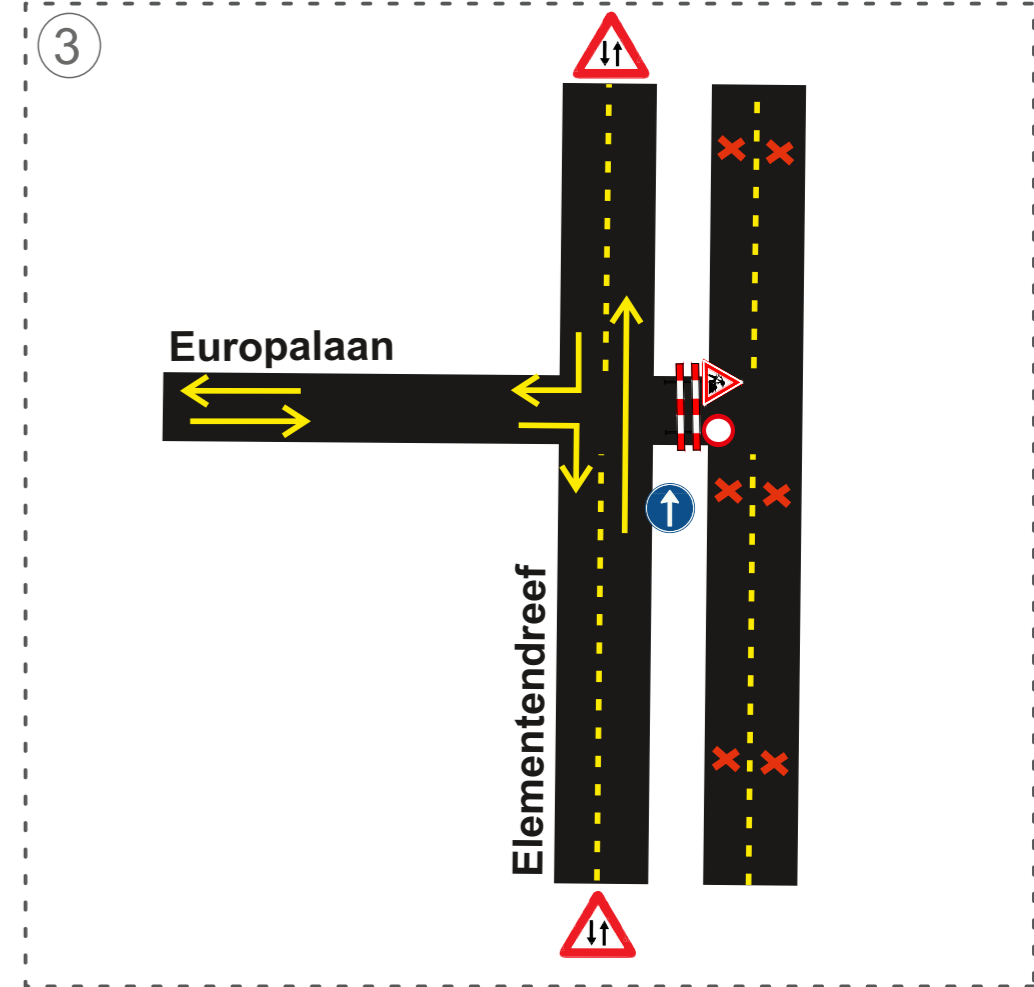
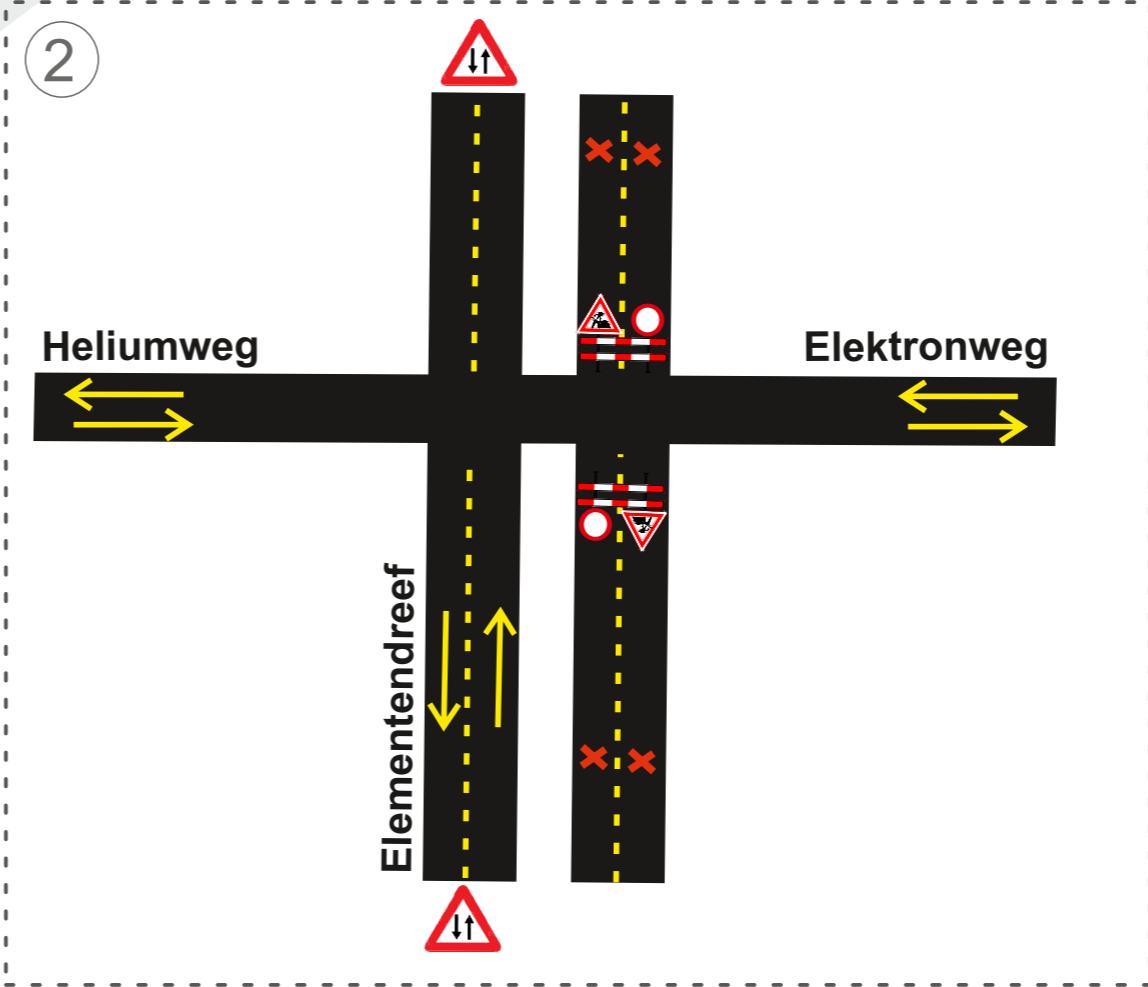
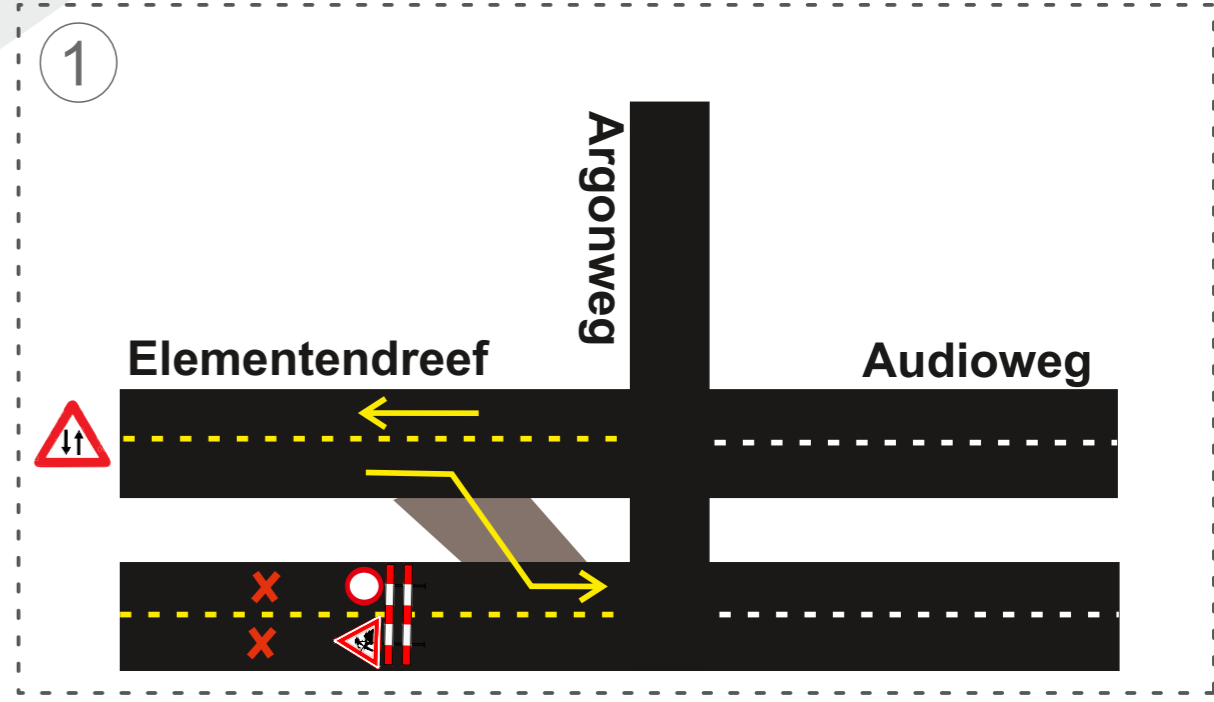
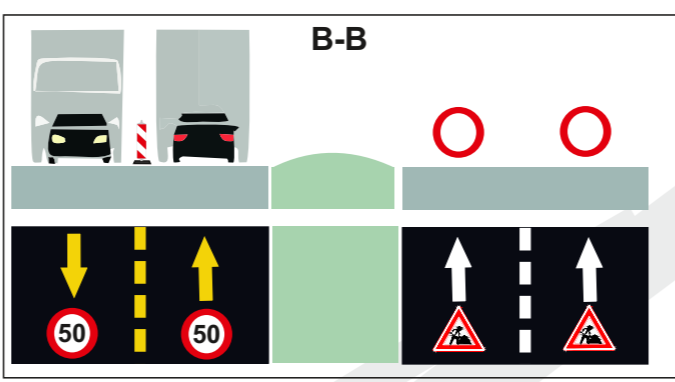
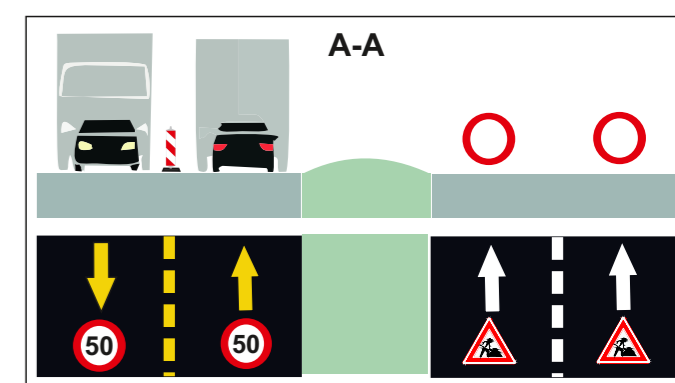
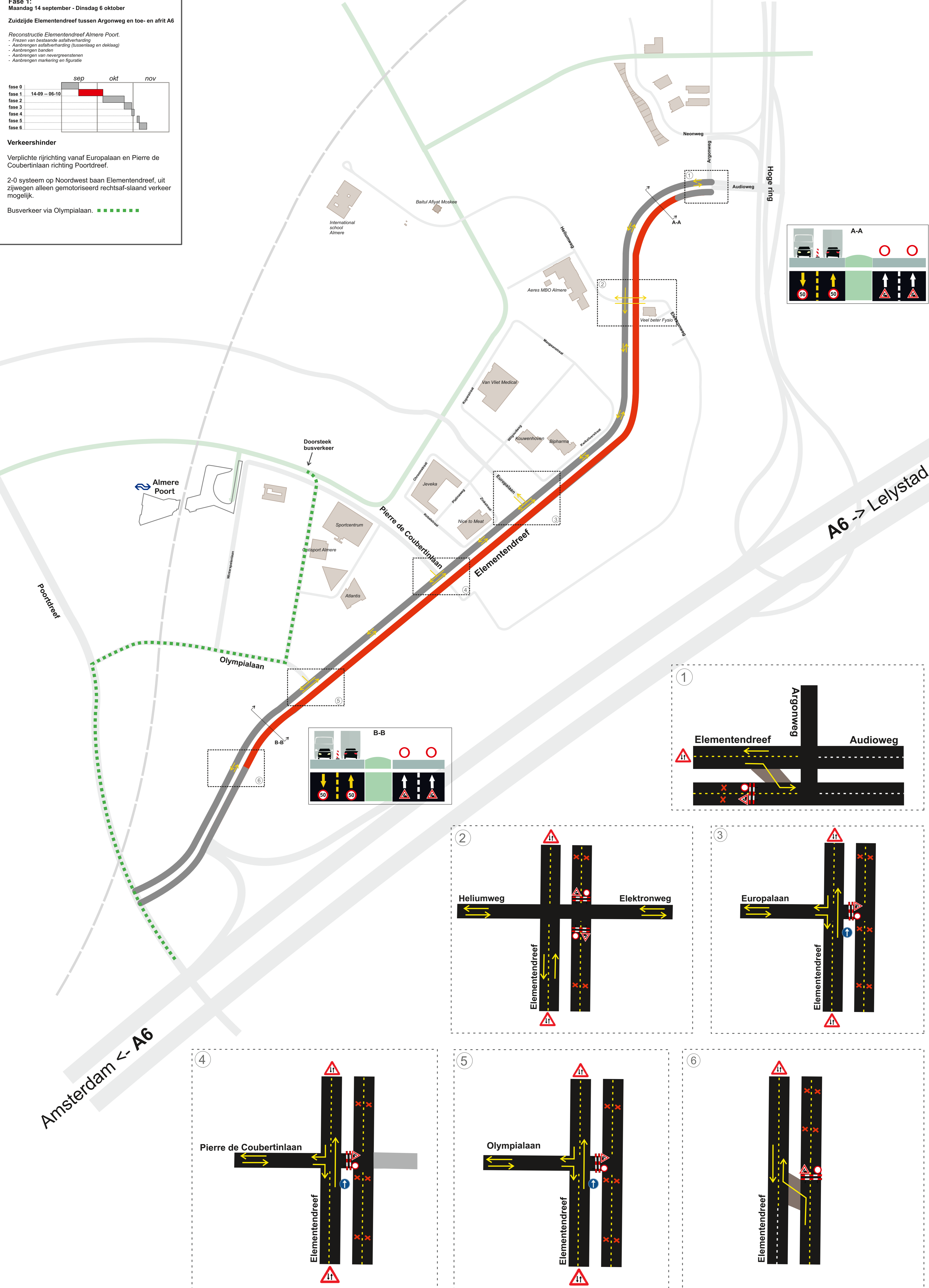
fase	sep	okt	nov
fase 0			
fase 1	14-09 -- 06-10		
fase 2			
fase 3			
fase 4			
fase 5			
fase 6			

Verkeershinder

Verplichte rijrichting vanaf Europalaan en Pierre de Coubertinlaan richting Poortdreef.

2-0 systeem op Noordwest baan Elementendreef, uit zijwegen alleen gemotoriseerd rechtsaf-slaand verkeer mogelijk.

Busverkeer via Olympialaan. ■■■■■

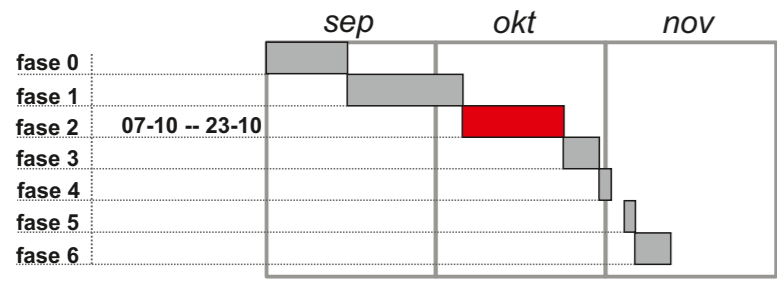


Fase 2:
Woensdag 7 oktober - Vrijdag 23 oktober

Noordzijde Elementendreef tussen Heliumweg en Olympialaan

Reconstructie Elementendreef Almere Poort.

- Frezen van bestaande asfaltverharding
- Aanbrengen asfaltverharding (tussenlaag en deklaag)
- Aanbrengen banden
- Aanbrengen van nevergrestenen
- Aanbrengen markering en figuratie



Verkeershinder

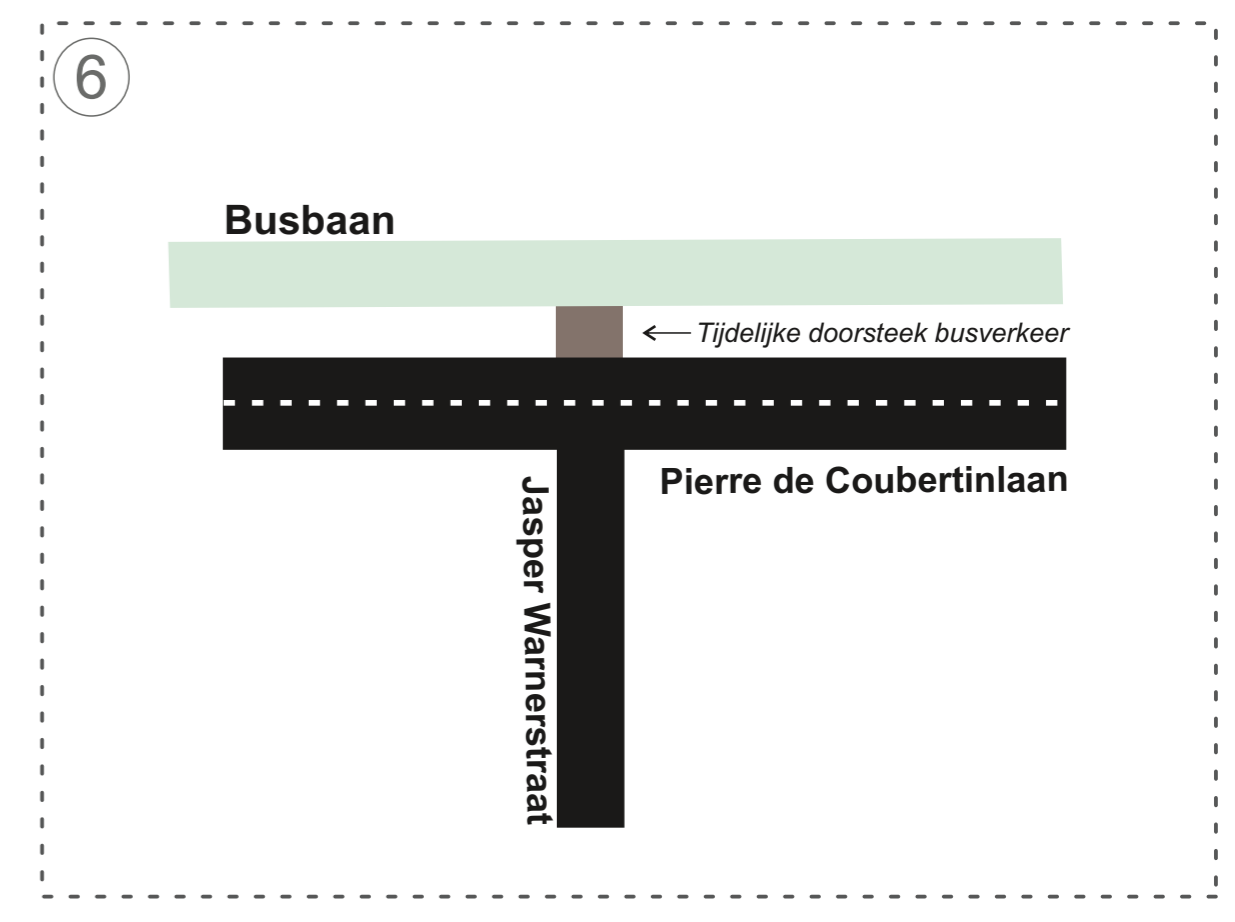
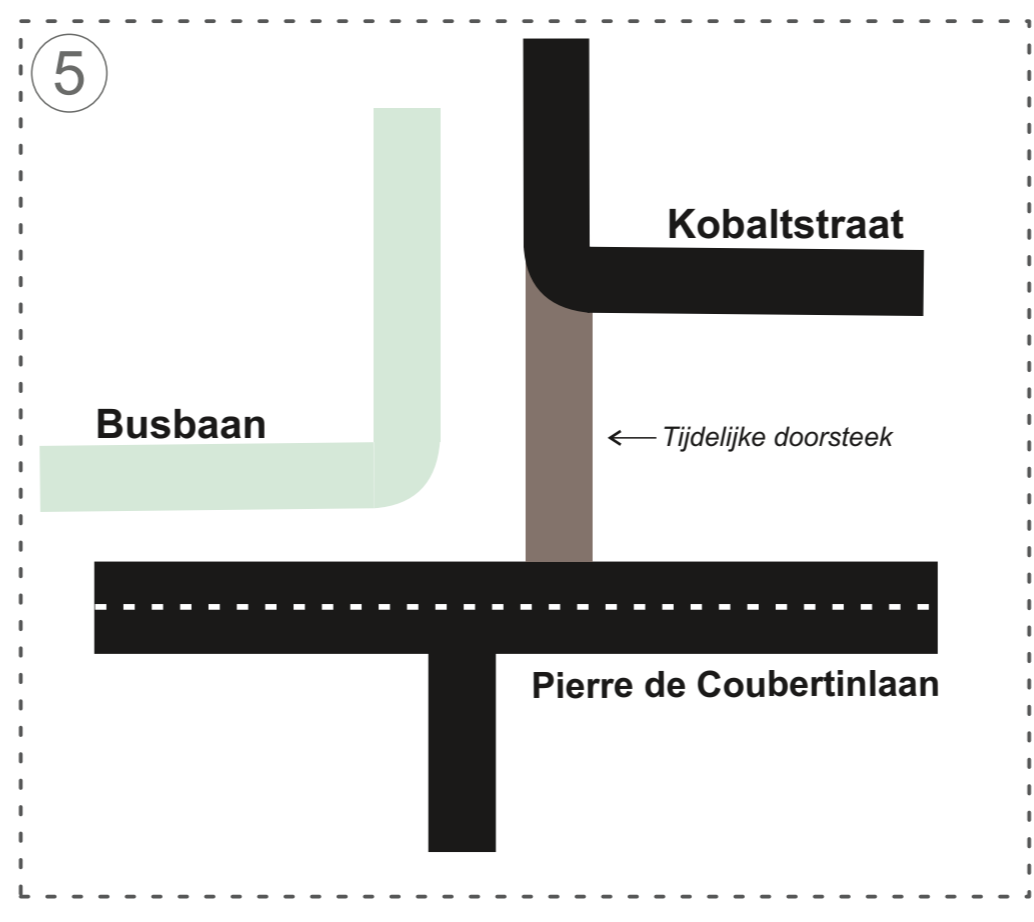
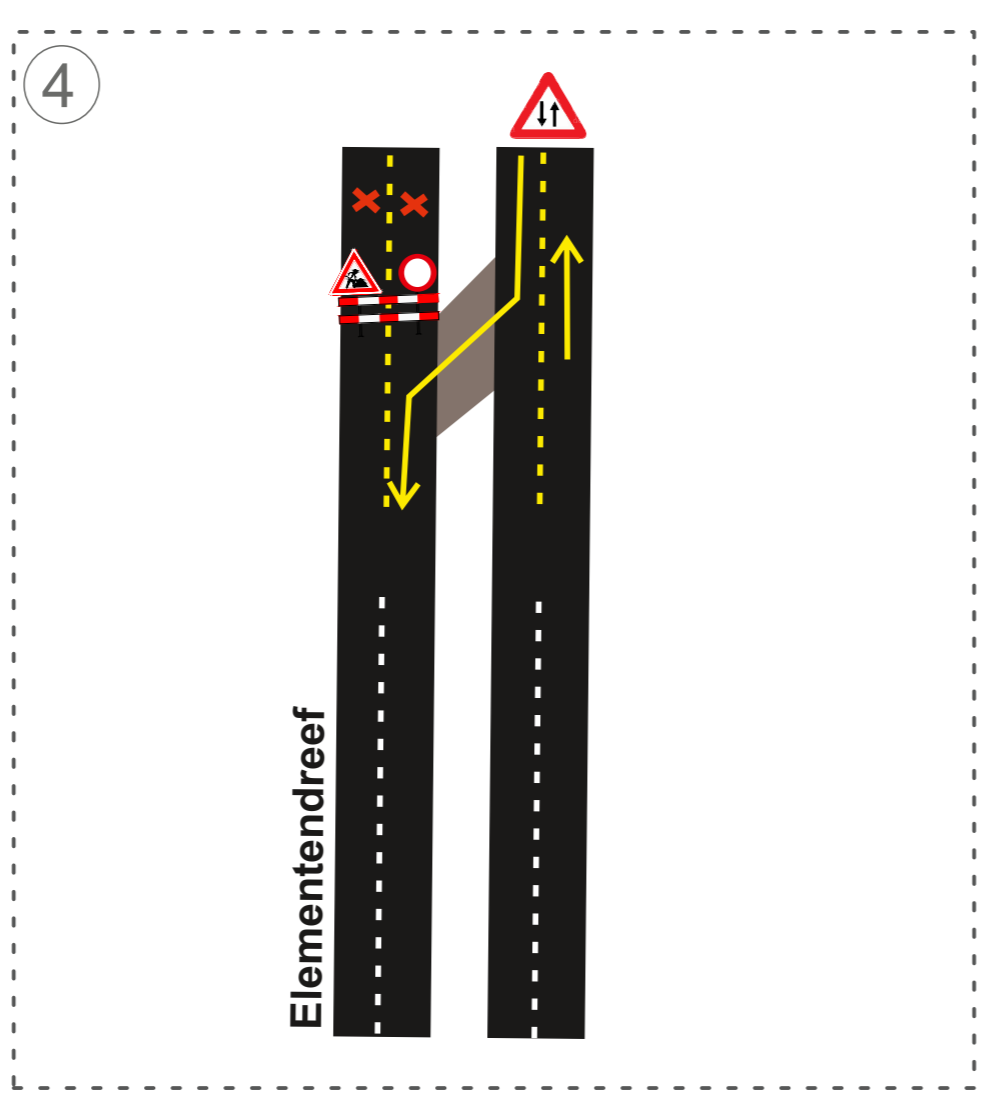
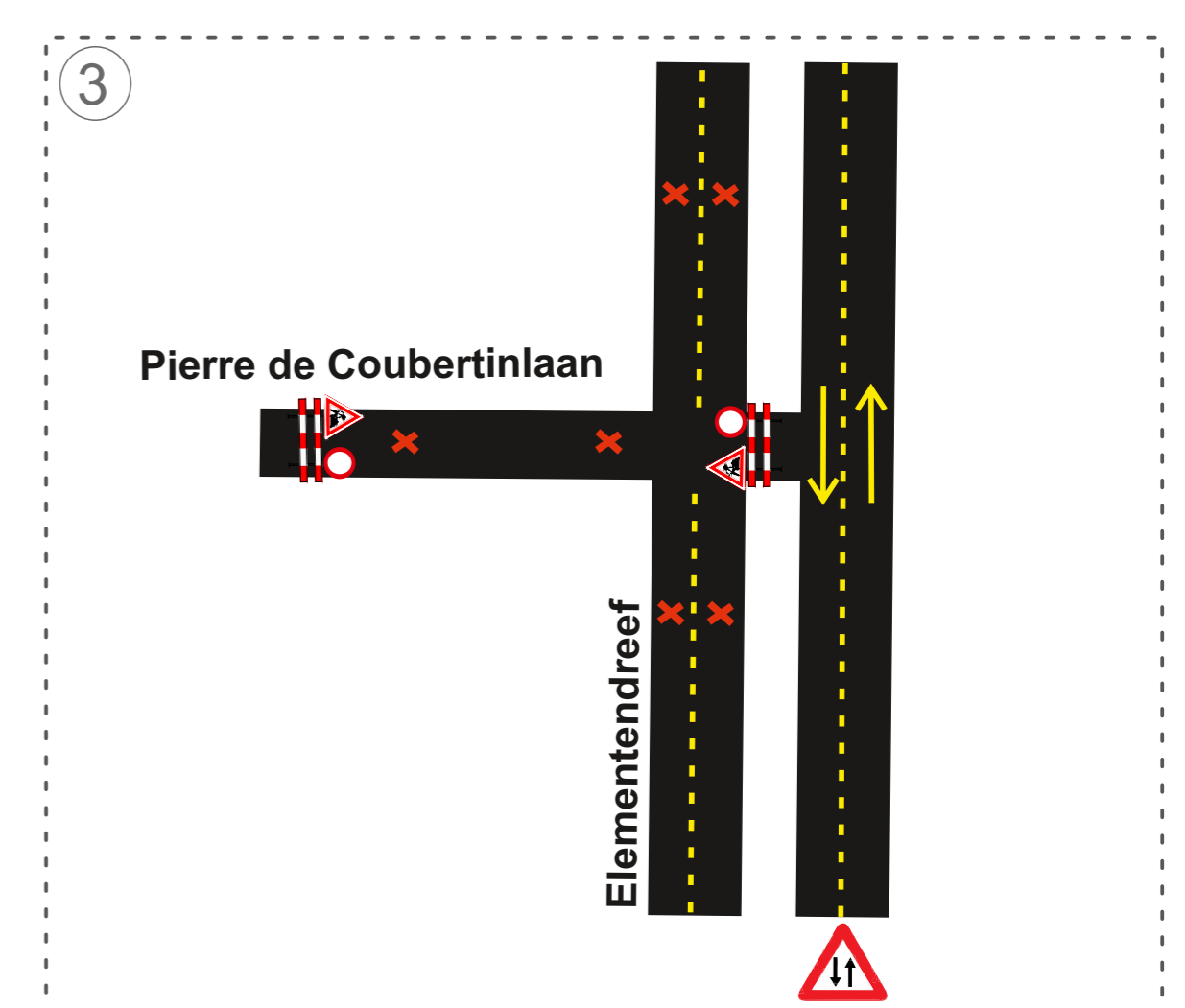
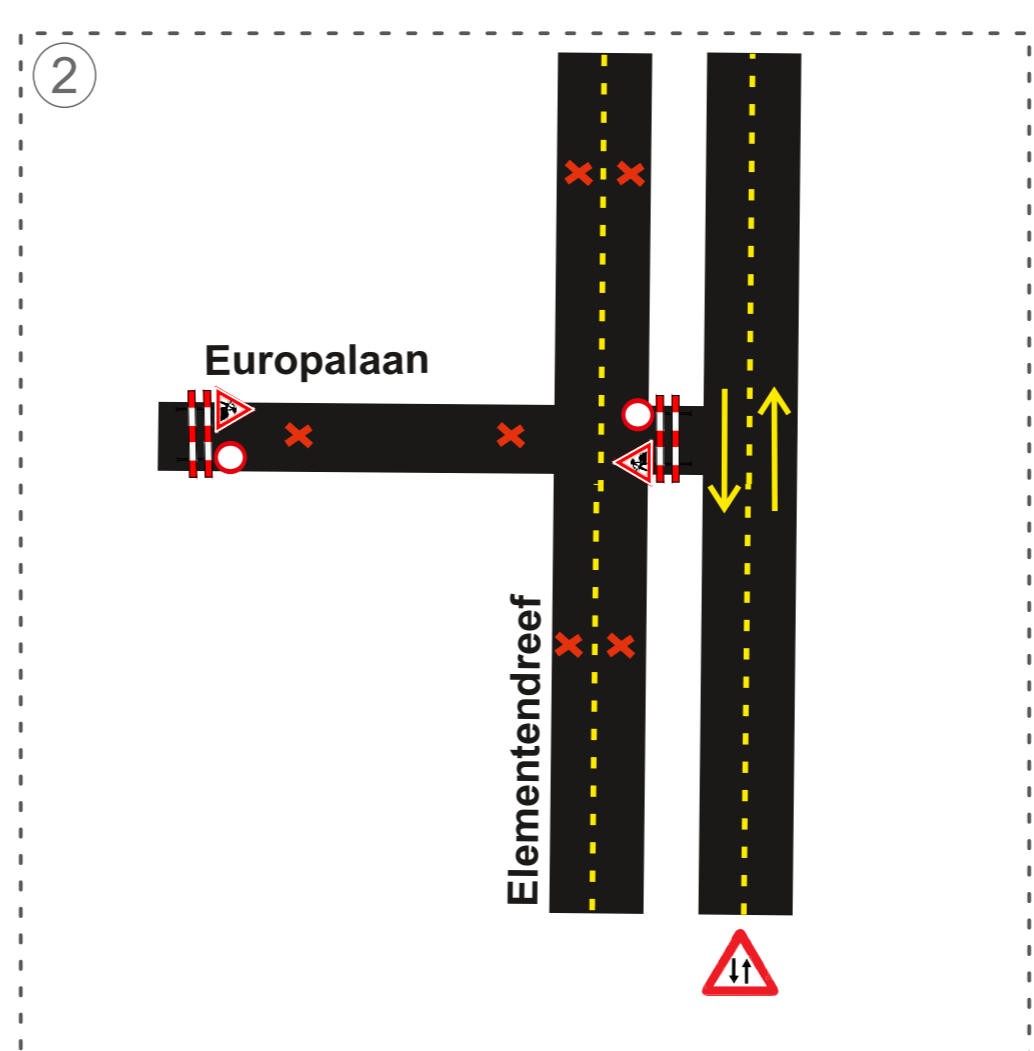
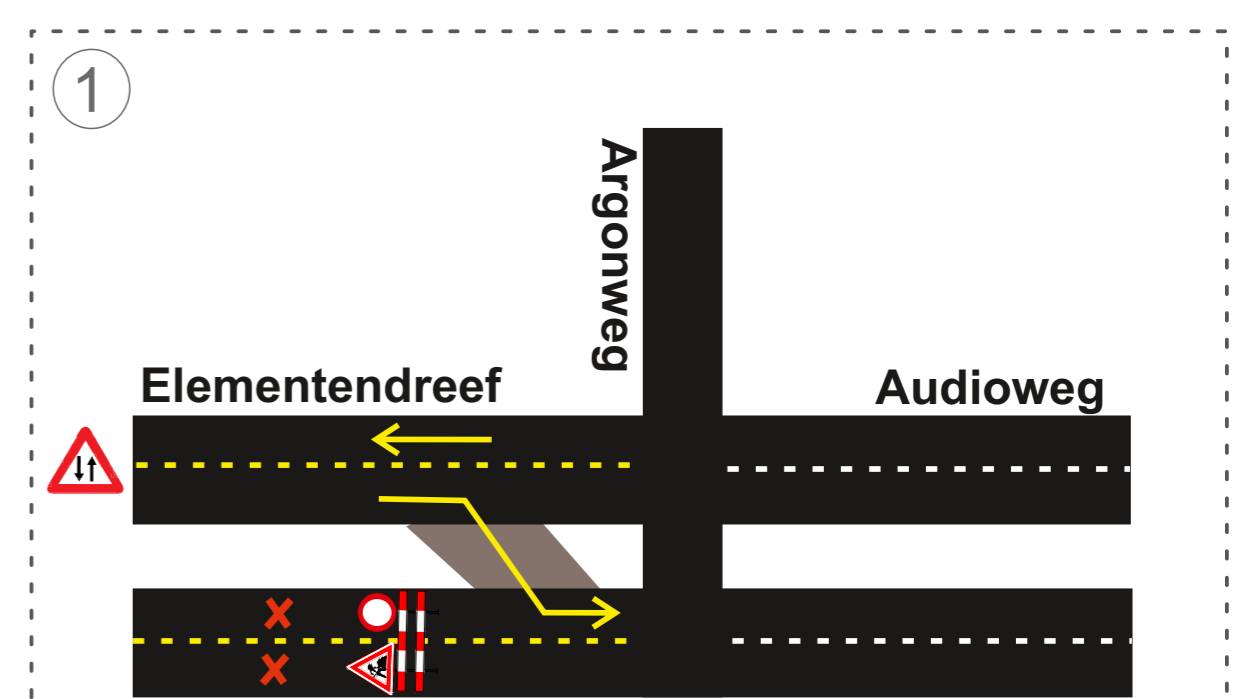
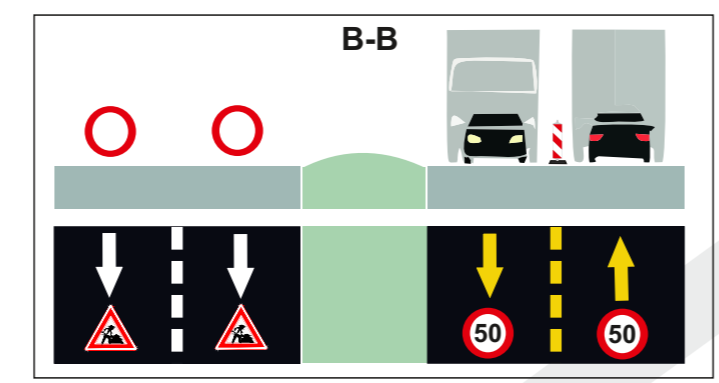
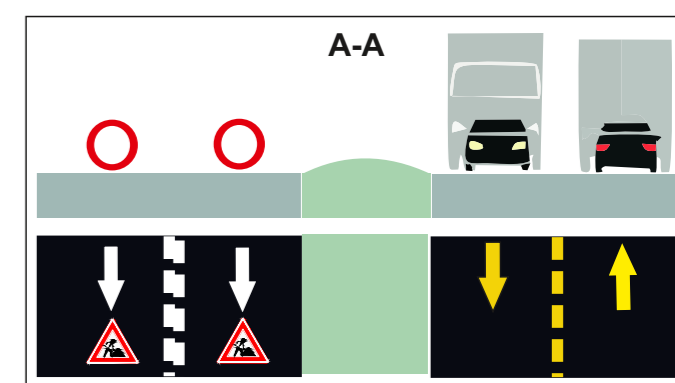
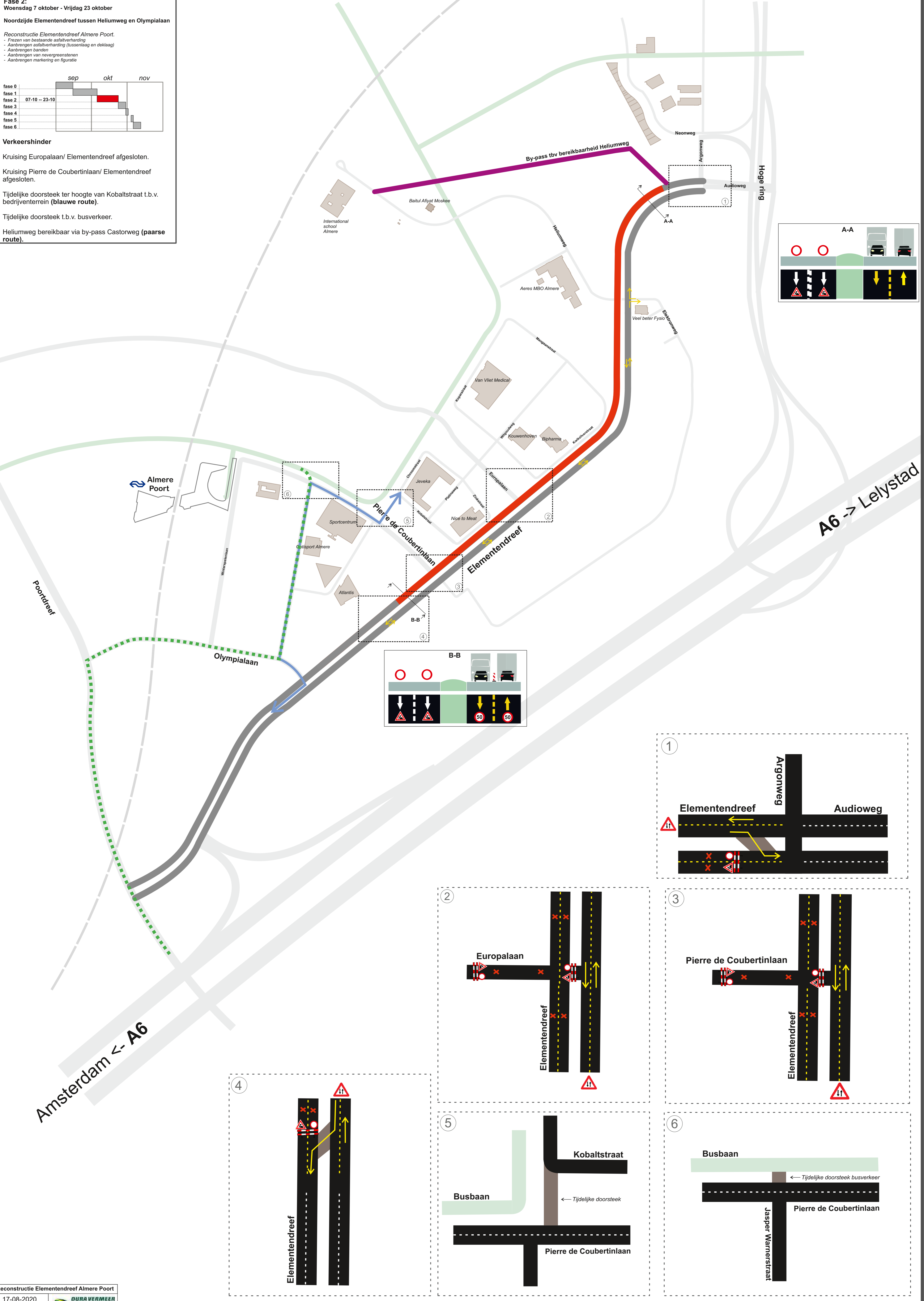
Kruising Europalaan/ Elementendreef afgesloten.

Kruising Pierre de Coubertinlaan/ Elementendreef afgesloten.

Tijdelijke doorsteek ter hoogte van Kobaltstraat t.b.v. bedrijventerrein (**blauwe route**).

Tijdelijke doorsteek t.b.v. busverkeer.

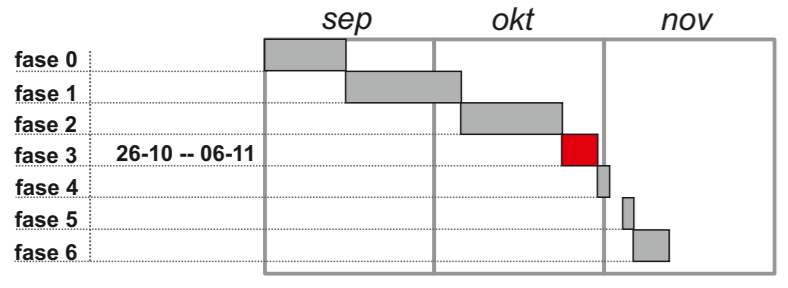
Heliumweg bereikbaar via by-pass Castorweg (**paarse route**).



Fase 3:
Maandag 26 oktober - Vrijdag 6 november

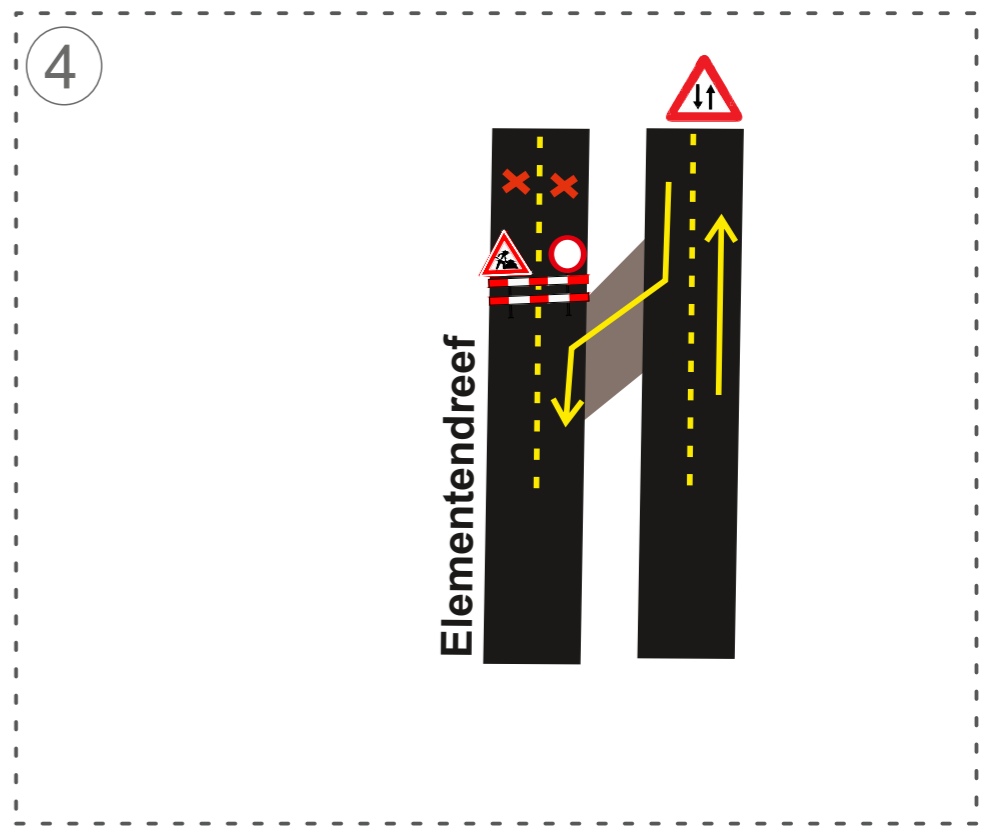
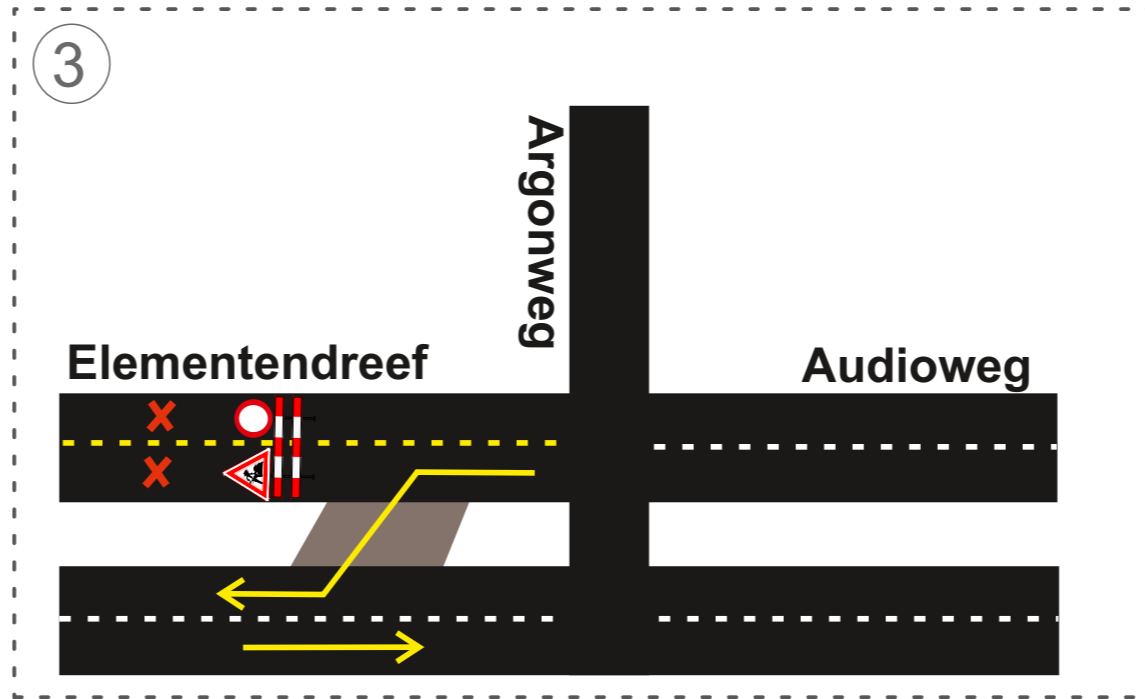
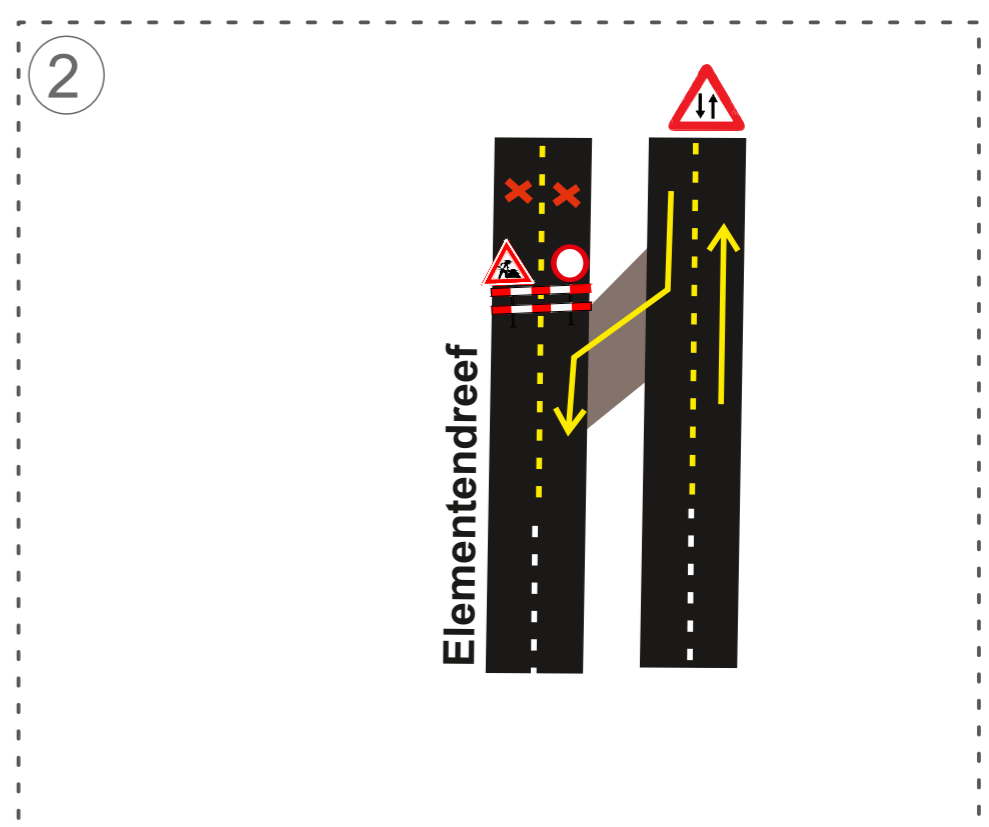
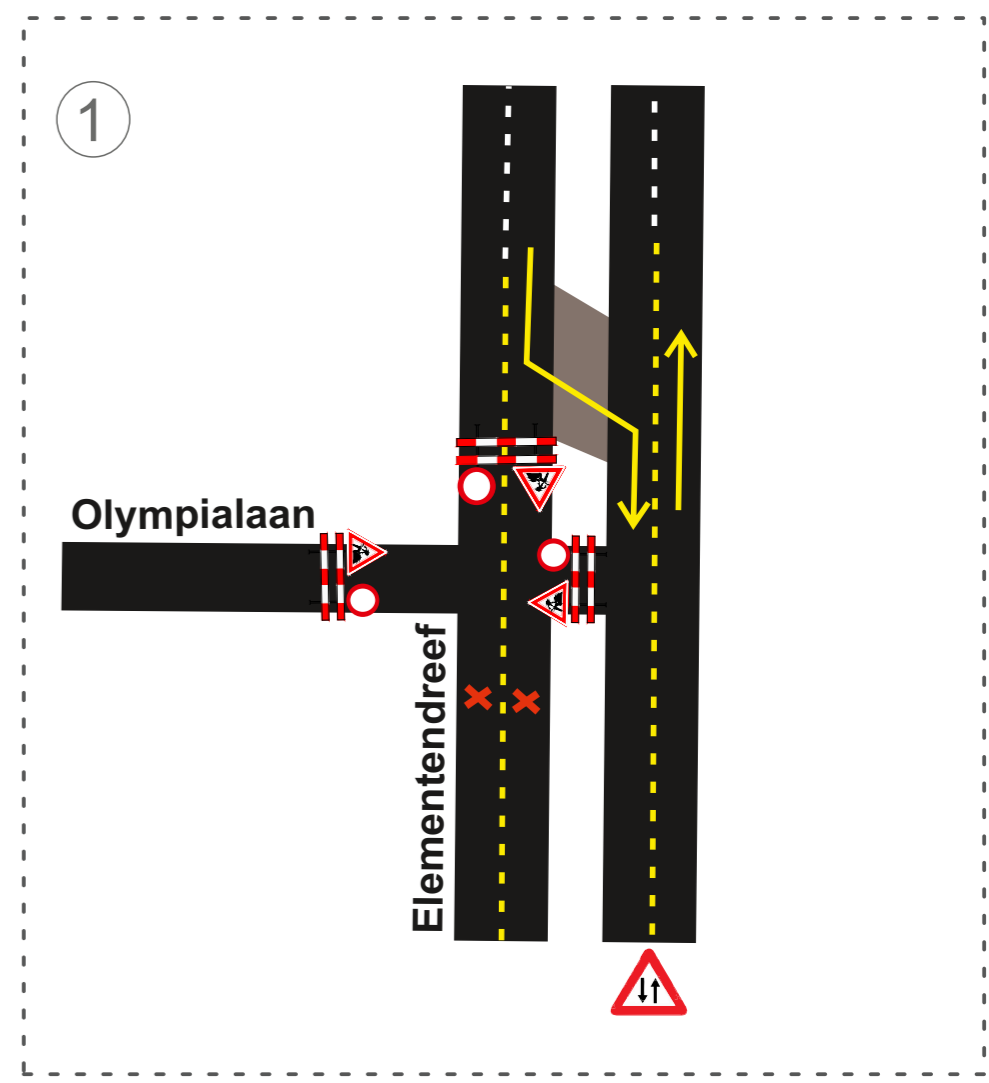
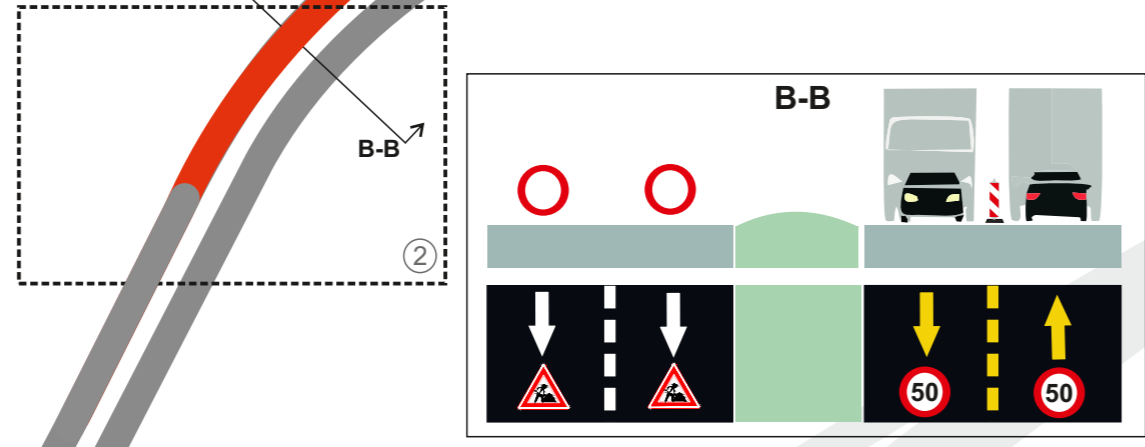
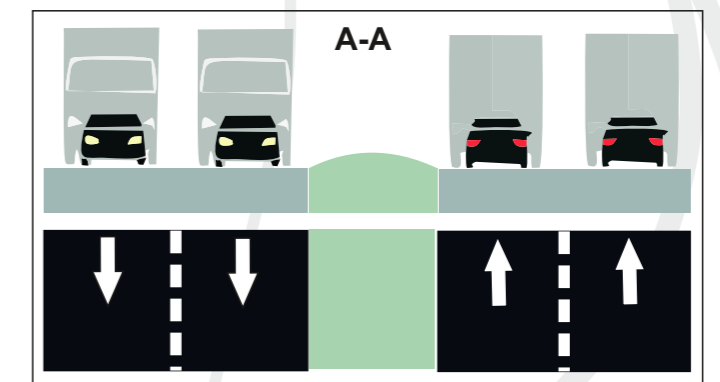
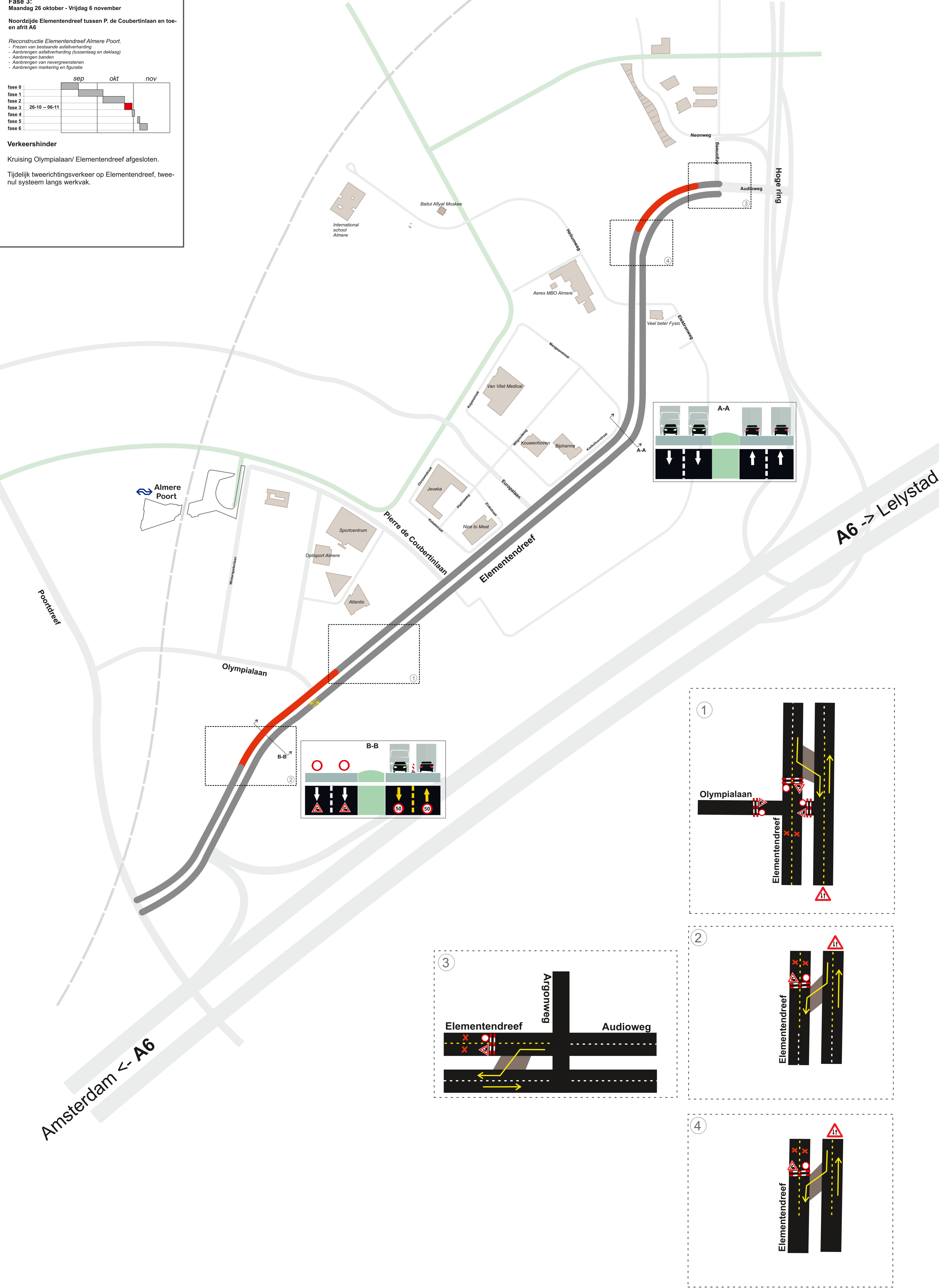
Noordzijde Elementendreef tussen P. de Coubertinlaan en toen afrit A6

- Reconstructie Elementendreef Almere Poort.
- Frezen van bestaande asfaltverharding
 - Aanbrengen asfaltverharding (tussenlaag en deklaag)
 - Aanbrengen banden
 - Aanbrengen van nevergrijsstenen
 - Aanbrengen markering en figuratie



Verkeershinder

Kruising Olympialaan/ Elementendreef afgesloten.
Tijdelijk tweerichtingsverkeer op Elementendreef, tweenuit systeem langs werkvak.

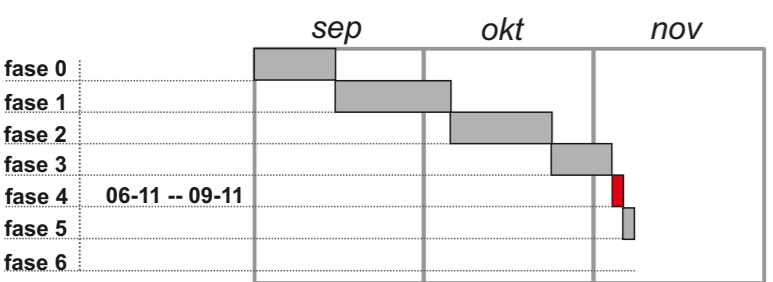


Fase 4:
 Vrijdag 6 november - Maandag 9 november
 WEEKEND WERKZAAMHEDEN - VRIJ 20:00 t/m MAA 06:00

Kruising Elementendreef en toe- en afrit A6

Reconstructie Elementendreef Almere Poort.

- Frezen van bestaande asfaltverharding
- Aanbrengen asfaltverharding (tussenlaag en deklaag)
- Aanbrengen banden
- Aanbrengen van nevergrijsstenen
- Aanbrengen markering en figuratie

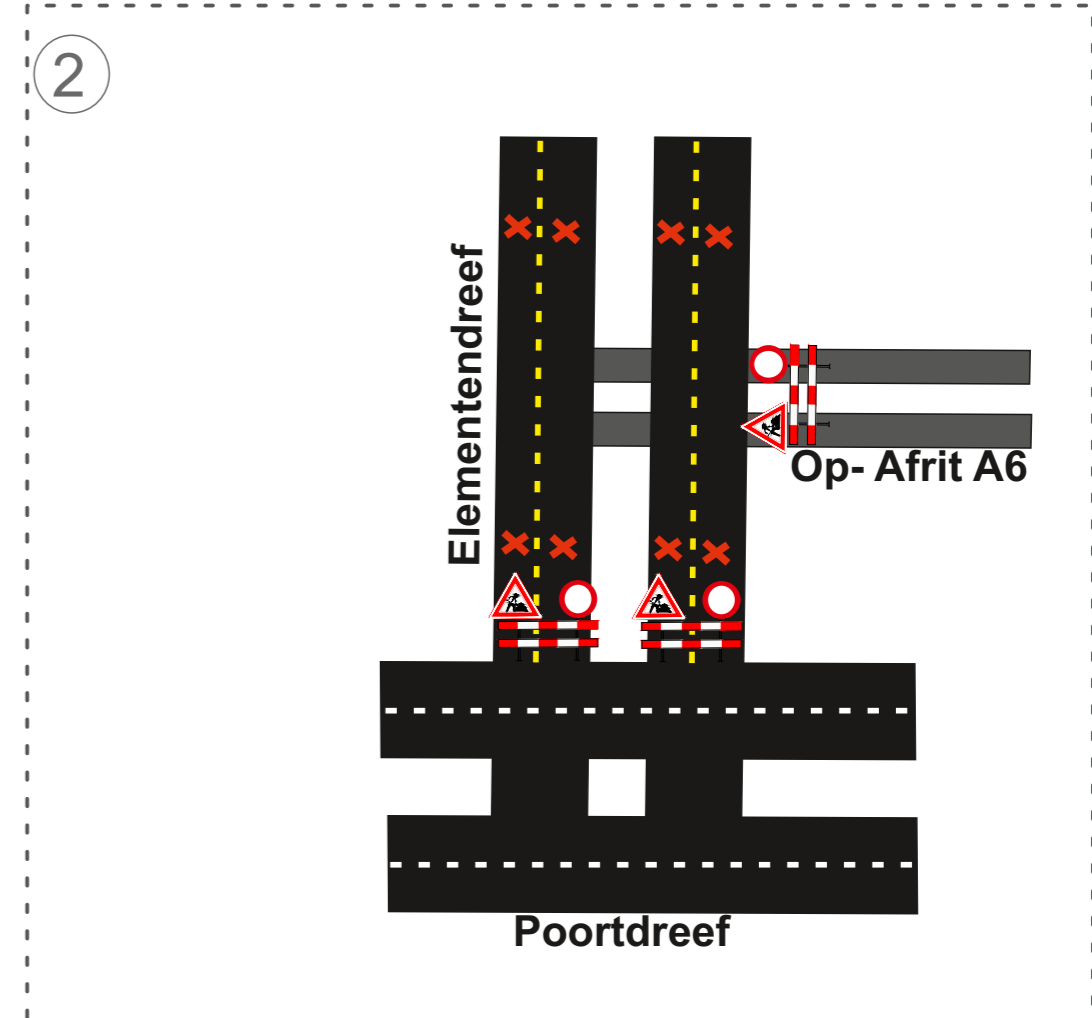
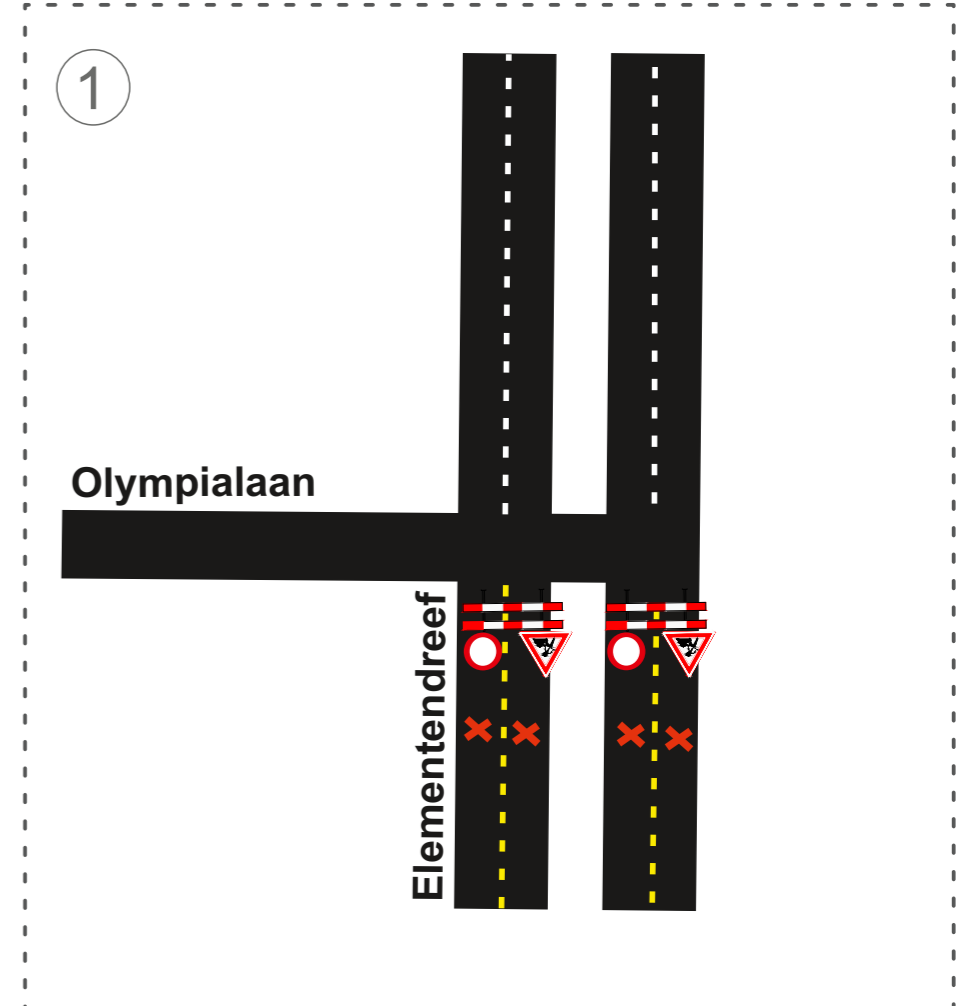
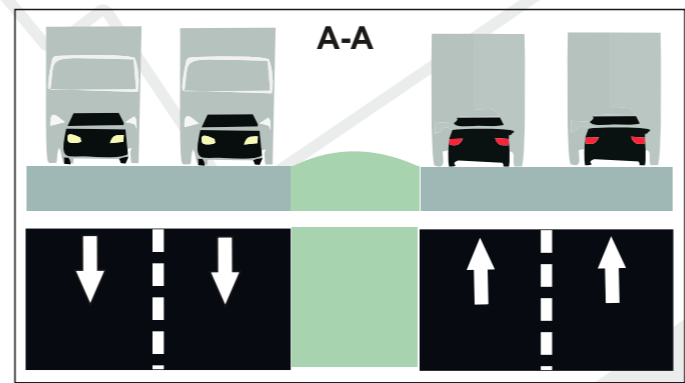
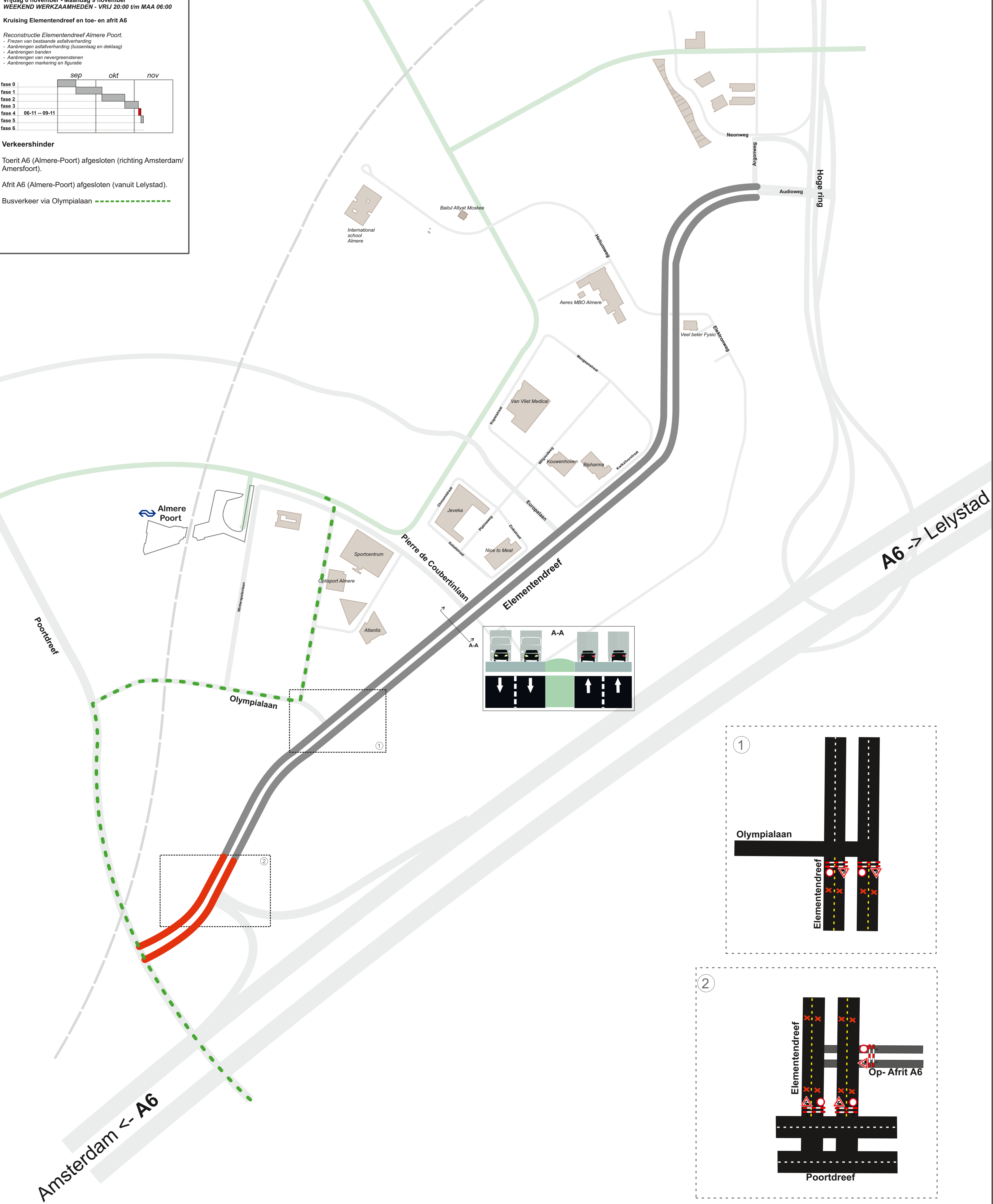


Verkeershinder

Toerit A6 (Almere-Poort) afgesloten (richting Amsterdam/ Amersfoort).

Afrit A6 (Almere-Poort) afgesloten (vanuit Lelystad).

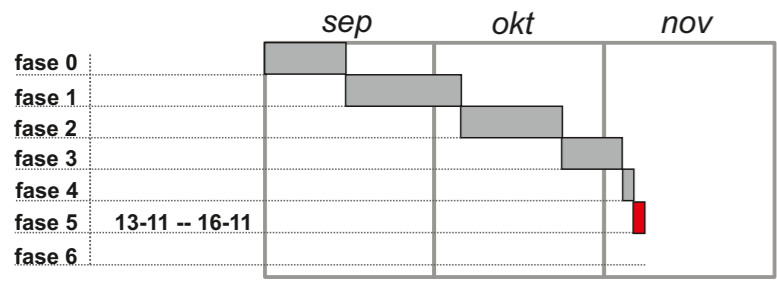
Busverkeer via Olympialaan



Fase 5:
 Vrijdag 13 november - Maandag 16 november
 WEEKENDWERKZAAMHEDEN VRIJ 20:00 t/m/ MAA 06:00

Elementendreef tussen Argonweg en Heliumweg (weekend)

- Reconstructie Elementendreef Almere Poort.
- Frezen van bestaande asfaltverharding
 - Aanbrengen asfaltverharding (tussenlaag en deklaag)
 - Aanbrengen banden
 - Aanbrengen van neergreenstenen
 - Aanbrengen markering en figuratie



Verkeershinder

Werkzaamheden kruising Elektronweg/ Elementendreef.
 Fysio VeelBeter bereikbaar via by-pass (Paarse route).

